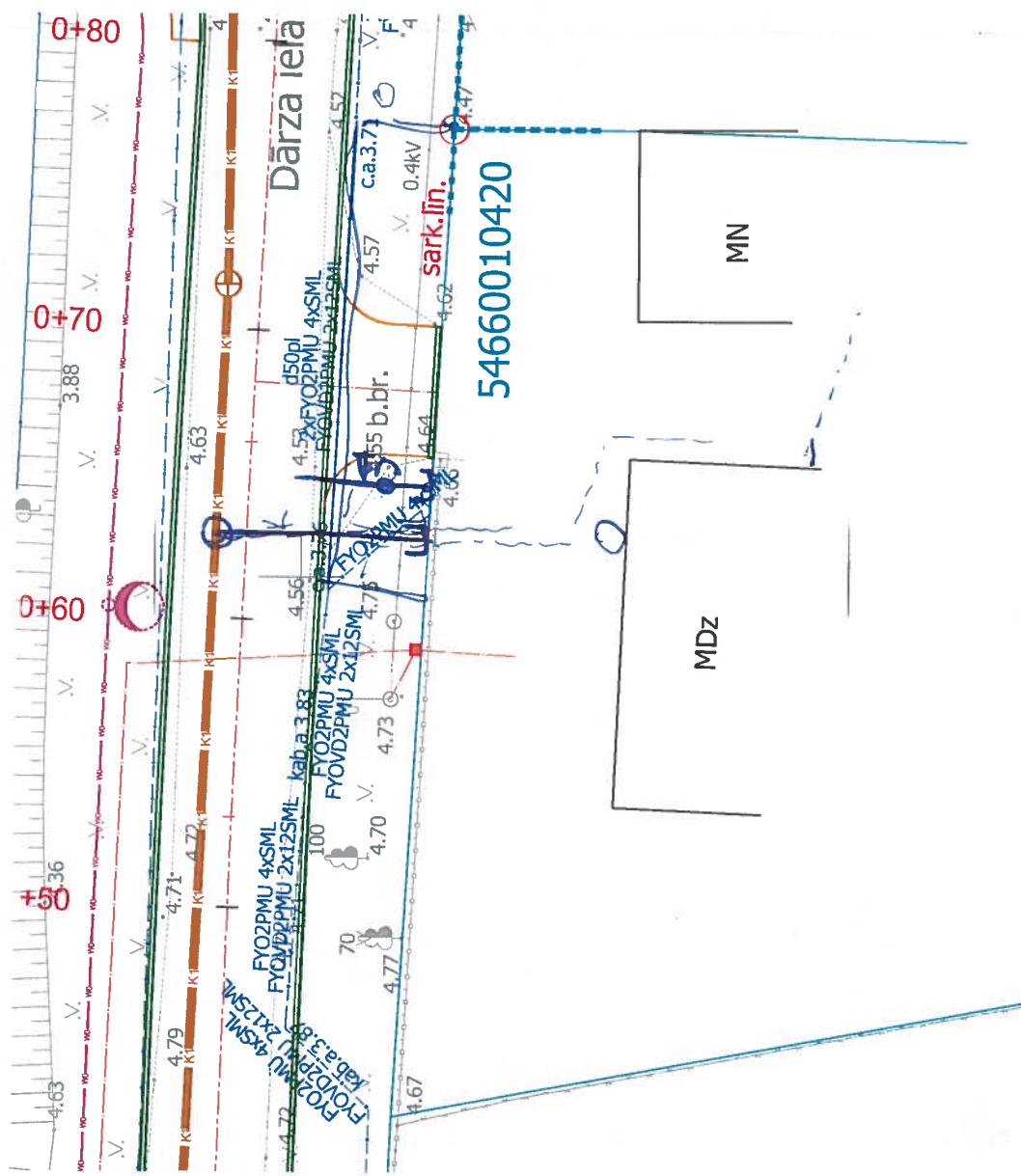
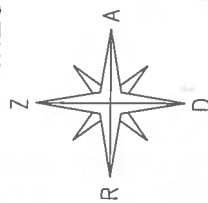


Inženiertīklu pievienojuma vietas saskaņošanas protokols ar zemes īpašnieku Topogrāfiskais plāns M1:250 ar projektējamo situāciju



Apzīmējumi :

- U1 — U1 projektējamais ūdensvads
- U1 projektējama ūdensmērītāja aka
- K1 — K1 projektējama sadzīves kanalizācija
- K1 projektējama sadzīves kanalizācijas skataka
- Zemes gabala īpašuma robeža

BŪVPROJEKTA NOSAUKUMS	"Ūdenssaimniecības attīstība Ozolnieku pagastā, Ozolnieku novadā"
BŪVNICĪBAS IEROSINĀTĀJS OZOLNIEKU NOVADA PAŠVALDĪBA SIA "Ozolnieku KSDU"	
PROJEKTE ŠANAS ORGANIZĀCIJA	
SIA "BM projekts"	
ĪPA ŠUMA ADRESE	
Dārza iela 2	
ZEMESGABALA KADAŠTRA APZ	
54660010420	
ĪPA ŠNIEKS	Jani Urbāns
ĪPAŠNIEKA (PILNVAROTĀS PERSONAS) ADRESE	
KONTAKTTĀLRUNIS	26732909
Es, zemes īpašnieks, esmu iepazinies ar projektējamo kanalizācijas tīkla pievada novietojumu uz man piederošo zemes gabalu, pievada novietojumam piekrišu, iebildumu un pretenziju nav.	
Šis skanojums ir spēkā zemes īpašnieka tiesību un saistību pārņemējam, t.sk. mantiniekiem.	
Zemes īpašnieks:	
	08.04.2018
	Datums
	Paraksts, atšifrējums